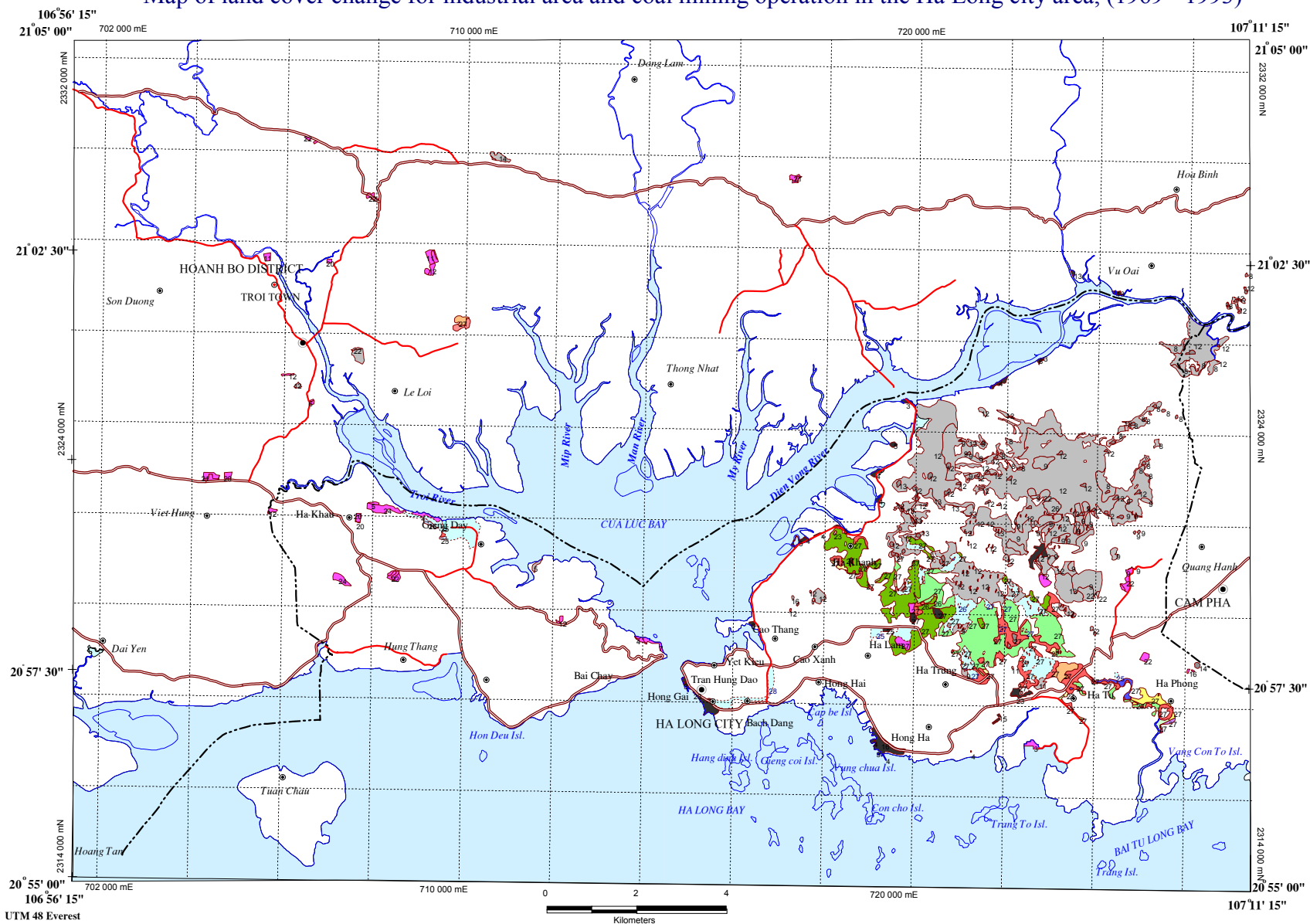


Bản đồ biến động các khu công nghiệp và khai thác than tại thành phố Hạ Long, giai đoạn 1969-1993
 Map of land cover change for industrial area and coal mining operation in the Ha Long city area, (1969 - 1993)



coloured area indicates 1993 cover
 number indicates 1969 cover
 light blue indicates no change

Ma trận bản đồ biến động các khu công nghiệp và khai thác than tại thành phố Hạ Long, giai đoạn 1969-1993
Matrix for the map of land cover change for industrial area and coal mining operation in the Ha Long city area, (1969 - 1993)

1993 \ 1969	3	4	5	6	7	8	9	10	11	12	13	14	15	16	17	18	19	20	21	22	23	24	25	26	27	28
3																										
4																										
5																										
6																										
7																										
8																										
9																										
10																										
11																										
12																										
13																										
14																										
15																										
16																										
17																										
18																										
19																										
20																										
21																										
22																										
23																										
24																										
25																										
26																										
27																										
28																										

- Ký hiệu**
Symbol
- Kiểu lớp phủ bề mặt**
Land cover category
- 3 Nước biển và cửa sông
Marine and estuarine water
- 4 Bãi triều không có thực vật
Tidal flat without vegetation
- 5 Bãi triều có thảm cây ngập mặn dày
Tidal flat with dense mangrove cover
- 6 Cây bụi ngập mặn thưa
Tidal flat with sparse mangrove cover
- 7 Bãi cát
Sand area
- 8 Rừng tự nhiên rậm
Dense natural forest
- 9 Rừng thứ cấp
Degraded forest and secondary forest
- 10 Rừng trồng bạch đàn
Eucalyptus plantation
- 11 Rừng trồng thông
Pine plantation
- 12 Trảng cây bụi có cây gỗ mật độ dày
Scrub mixed with wood
- 13 Trảng cây bụi mật độ thưa
Sparse scrubs
- 14 Rừng thưa, cây bụi trên núi đá vôi
Sparse forest, scrubs on lime stone
- 15 Trảng cỏ
Grass land
- 16 Đất hoang hoá, bãi trống
Barc land
- 17 Sông, hồ, đầm
River, lake, pond
- 18 Hồ chứa
Reservoir
- 19 Mặt nước phục vụ nuôi thủy sản
Surface water for aquaculture
- 20 Ruộng trồng lúa
Rice field
- 21 Ruộng trồng màu, rau
Other crops
- 22 Khu dân cư nông thôn
Rural settlement
- 23 Khu dân cư đô thị
Urban settlement
- 24 Công trường đang xây dựng
Construction area
- 25 Khu công nghiệp, nhà máy
Industrial area
- 26 Khai trường
Open pit coal mine
- 27 Khu khai thác than, bãi thải
Coal mining waste site
- 28 Nơi chuyển tiếp than
Coal prossing- storage- transport facilities

The horizontal axis describes unchanged cover and change to other categories (in hectares and as percentage of 1969 cover)

The vertical axis describes change from other land cover categories (in hectares and as percentage of 1969 cover)

Các đối tượng nghiên cứu
Study features

Hà : Đơn vị diện tích / Unit
% : Phần trăm diện tích so với năm 1969
Percentage of area in 1969

0 : Diện tích không thay đổi
Unchanged land cover

-1 : Diện tích kiểu lớp phủ bị mất đi (so với năm 1969)
Cover changed (compared to 1969)

+1 : Diện tích kiểu lớp phủ được thêm vào (so với năm 1969)
Added cover (compared to 1969)

Khu vực không thay đổi kiểu lớp phủ
Unchanged land cover